

リフォームの
プロから
アドバイス

当店では生活動線を考えた
リフォームプランを
ご提案しています。

どんなことでも、お気軽にお問い合わせください。

専門スタッフが生活動線リフォームに関する
ご相談を承ります。



お問い合わせは当店まで

株式会社 村上工務店

兵庫県神戸市兵庫区三川口町2-4-8

TEL.078-577-2031 FAX.078-576-3773

URL/www.murakami-gc.co.jp

E-mail/info@murakami-gc.co.jp



スマイル
村上工務店

スマイルニュース No.5

暮らしやすくて家事もラクになる
リフォームするのなら
生活動線を
考えてからにしましょー

ヤドカリ収納

使う場所の近くに
収納スペースがないから
仕方なく別の場所に置く。
使うたびに取りに
行かなければ
ならないなんて
なんて不合理！



我慢比べ大会

お風呂で足が伸ばせない。
洗面所の「どろん」
コールは毎朝のこと。
トイレも狭くて
息が詰まる。
満員電車じゃないんだから
我が家くらいはゆったりしたい。



大変、タイヘンの毎日ではありませんか？

アリさんワーキング

あちへ行って、こちへ来て、
また向こうへ。家事で
動きまわる距離は、思っ
ている以上にあります。
毎日、毎日、
疲れてしまいますよね。



お掃除トライアスロン

キッチンが終わればお風呂。
続いて洗面、トイレ……。
「し終わってホッと
する間もなく、
二つ、三つと続く。
まるでトライアスロンみたい。



キレイになるのは当たり前。暮らしやすく、家事がラクになる

生活動線を考えたリフォームをしましょう。

ご提案例

1



動き回らなくてはいけない
間取りを見直してリフォーム
すれば、家事
がスムーズに
できるよう
になります。



ご提案例

3

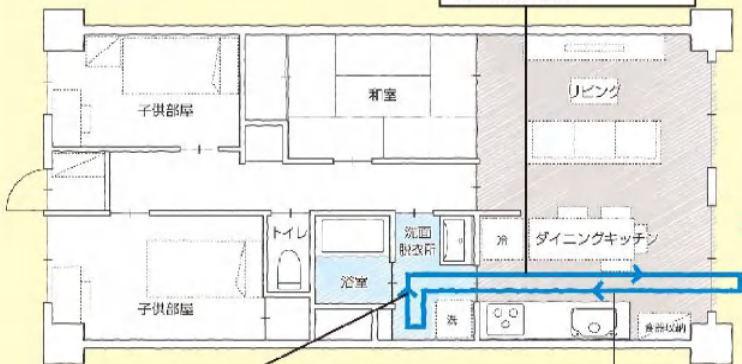


使う場所の近くに必要道具
の収納スペースを確保。これな
らいちいち取りに行く必要は
ありません。



■ 家事動線プラン例 ■

料理・洗濯・物干しを一連の
流れでできるから効率的。
動く距離も短い



洗面所と洗濯場が離れて
いるから、同時に使える

直列並列の動線の組み合わせで、
ご家族との触れ合いながら家事ができる

ご提案例

2



汚れにくく、お手入れもしやす
い機器を採用。お手入れの回
数や時間がグーンと減ります。



ご提案例

4



今と同じスペースでも広くて
使いやすいお風呂、洗面、トイ
レにこだわります。

